

6.1. ZÁCHRANNÉ A ÚNIKOVÉ CESTY

6.1.1. ZUC – ZÁKLADNÍ INFORMACE

BEZPEČNOST A OCHRANA NA NEJVYŠŠÍ ÚROVNI



6.1.2. PROBLEMATIKA „BEZPEČNÝCH DVEŘÍ“

Neustálý vývoj produktů v oblasti záchranných a únikových cest sleduje jedině: zajistit maximální bezpečnost uživatelů budov na straně jedné a ve spojení s produkty zajišťujícími kontrolu přístupu jejich optimální ochranu na straně druhé. Veškeré výrobky jsou koncipovány tak, aby se mohly vzájemně doplňovat a zvyšovat tak funkčnost a bezpečnost systému podle potřeb jeho uživatele. Vývoj těchto produktů se řídí jediným heslem: **„systém je tak kvalitní, jak kvalitní jsou jeho komponenty“**.

Základní předností výše uvedených produktů je možnost vzájemného provázání a doplňování vzhledem k jejich univerzálnímu využití. Proto je stále častější jejich využívání i v případech, že použití těchto produktů není předepsáno normami a předpisy. Běžným jevem se stalo například používání antipanikových samozamykacích zámků na dveřích do bytových domů, dveřních zavíračů na dveřích nepožárních a podobně. V současnosti je již naprosto zřejmé, že nebude trvat dlouho, a dveře, které nebudou nic „umět“, se stanou minulostí.

Produkty záchranných a únikových cest

zajišťují únik z budovy **komukoli** a **kdykoli** bez znalostí otevíracích mechanismů

Produkty autorizované kontroly vstupu

zajišťují maximální ochranu proti neoprávněnému vstupu do objektu a umožňují vstup pouze oprávněným osobám



6.1.3. EVROPSKÉ HARMONIZOVANÉ NORMY

EN 179 - Nouzové dveřní uzávěry ovládané klikou nebo tlačítkem EN 1125 – Panikové dveřní uzávěry ovládané horizontálním madlem

Záchranné a únikové cesty v budovách jsou posuzovány podle EN 179 (budovy bez přístupu veřejnosti, v případě nebezpečí nehrozí vznik hromadné paniky), nebo podle EN 1125 (budovy s přístupem veřejnosti, v případě nebezpečí hrozí vznik hromadné paniky). Na základě těchto evropských norem jsou dveře na únikových cestách vybavovány v případě EN 179 antipanikovými zámky ovládanými klikou a v případě EN 1125 antipanikovými madly.

Pozor: nezaměňujte prosím bezpečnost s požární bezpečností – panika nebo nouzová situace může vzniknout i jiným způsobem, než požárem. Například napojení magnetických zámků zajišťujících uzamčení únikových dveří (umožněno normou) na systém EPS je **bez použití poplachového terminálu nedostačující**.

Únikové dveře

dveře na únikových cestách vybavené únikovým zařízením dle EN 179 nebo EN 1125

Nouzový dveřní uzávěr

únikové zařízení dle EN 179 určené pro nouzové účely v místech, kde není pravděpodobný vznik paniky

Panikový dveřní uzávěr

únikové zařízení dle EN 1125 určené pro bezpečný únik bez předchozí znalosti panikového dveřního uzávěru tam, kde je pravděpodobný vznik paniky

V EN 179 jsou definovány kromě jiného následující požadavky:

4.1.1 - uvolnění uzávěru musí nastat v době kratší než 1 s jednou rukou bez použití klíče

4.1.5 - nouzový uzávěr se musí automaticky vrátit do zabezpečené polohy

4.1.28 - maximální rozměry křídla uzávěru: h 200 kg, v 2500 mm, š 1300 mm

A.15 - v případě, že je nouzový uzávěr tvořen dvoukřídlými dveřmi s polodrážkou a samozavíracím zařízením, musí být zařízení opatřeno v souladu s [EN 1158](#) koordinátorem zavírání dveří

B.2 - nouzový uzávěr v protipožární nebo protikouřové sestavě musí obsahovat zařízení pro automatické zavření

B.3 - nouzový uzávěr nesmí obsahovat další zajišťovací mechanismus, není-li schopen spolehlivě uvolnit závoru ve spojení s poplachovým systémem

V EN 1125 jsou definovány kromě jiného následující požadavky:

4.1.2 - uvolnění uzávěru musí nastat v době kratší než 1 s od okamžiku, kdy madlo dosáhne úplně stisklé polohy – madlo musí být umístěno horizontálně přes vnitřní stranu dveří a ovládáno jedním souvislým pohybem ve směru východu nebo v oblouku dolů bez potřeby použití klíče

4.1.7 - konstrukce uzávěru na dvoukřídlých dveřích musí umožnit otevření oběma křídly současně

A.15 - v případě, že je panikový uzávěr tvořen dvoukřídlými dveřmi s polodrážkou a samozavíracím zařízením, musí být zařízení opatřeno v souladu s [EN 1158](#) koordinátorem zavírání dveří

B.2 - Panikový uzávěr v protipožárních a protikouřových sestavách musí obsahovat zařízení pro automatické zavření

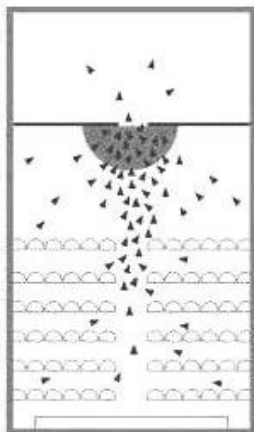
B.3 - panikový uzávěr na požárních dveřích nesmí obsahovat další zajišťovací mechanismus, není-li tento schopen spolehlivě automaticky uvolnit závoru ve spojení s poplachovým systémem

6.1.4. ZÁKLADNÍ TYPOVÉ ROZDĚLENÍ

Pro budovy s přístupem veřejnosti
nemocnice, budovy pro seniory, letiště, školy, divadla, sportoviště



v případě poplachu není zajištěna znalost způsobu otevírání dveří
NEBEZPEČÍ PANIKY



EN 1125

panikové uzávěry ovládané
horizontálním madlem

antipanikové madlo s
integrováním zámek

PHA 2500



PHA 2000



PHB 3000

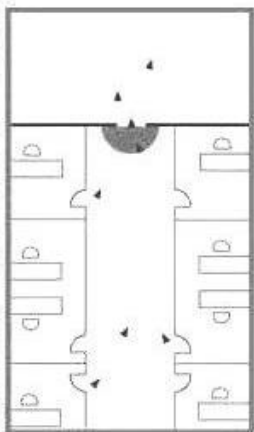


povrchové antipanikové madlo
s integrovanou sířelkou

Pro budovy bez přístupu veřejnosti
kanceláře a další veřejnosti uzavřené provozy



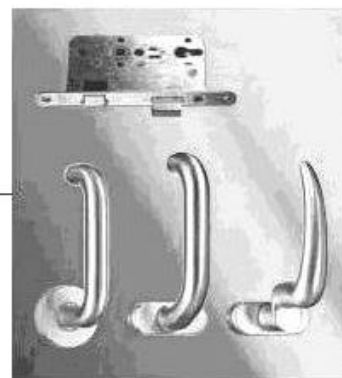
uživatelé jsou seznámeni se způsobem otevírání dveří při poplachu
NEHROZÍ VZNIK PANIKY



EN 179

panikové uzávěry
ovládané klikou

antipanikový zámek
ovládaný klikou



EXIT PAD
antipaniková tlačná deska

