



Frézovací hlava BAKA Protect 2000 křídlová

S vrtací hlavou BAKA Protect 2000 křídlová lze vyfrézovat křídlovou část.

Vhodné pro

BAKA Protect 2010 2D
 BAKA Protect 2010 2D FD
 BAKA Protect 2020 2D
 BAKA Protect 2030 2D FD
 BAKA Protect 2040 2D FD

Kompletní šablona se skládá

1 vrtací hlava
 1 frézovací šablona BAKA Protect 2000 křídlová 20/30
 1 Návod na zakování

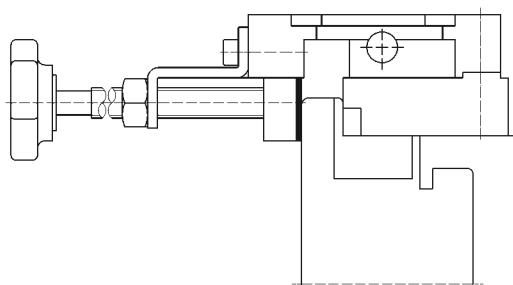


Pracovní postup

1. Upevnit šablonu svěrkou a provést frézování.
2. Po vyfrézování uvolnit svěrky a vyjmout frézovací hlavu.
 Fréza: Ø 20 mm
 Kopírovací kroužek: Ø 30 mm

Poznámka

Jako další přípravky jsou v nabídce kombinace (fréza/kopírovací kroužek) k dispozici:
 Frézovací šablona BAKA Protect 2000 křídlová 16/30
 Frézovací šablona BAKA Protect 2000 křídlová 16/27
 Frézovací šablona BAKA Protect 2000 křídlová 20/27



SIMONSWERK
BAKA®

Rastrová sériová šablona BAKA Protect 2000 rámová

S vrtací šablonou lze vyvrtat rámovou část.

Vhodné pro

BAKA Protect 2010 2D

BAKA Protect 2010 2D FD

BAKA Protect 2020 2D

BAKA Protect 2030 2D FD

BAKA Protect 2040 2D FD

Kompletní šablona se skládá

3 vrtací hlavy

1 čtyřhranná spojovací tyč s rastrem

2 koncové dorazy

1 vrták Ø 8,8 mm

1 omezovací kroužek

1 upínací přípravek Ø 20 mm

1 Návod na zakování

Pracovní postup

1. Délku pravolevé kovací tyče individuálně nastavit podle falzu v rámu.
2. Sesouhlasit rastrové sériové vrtací křídlové šablony.
3. Stranové dorazy namontovat podle konstrukce dveří (viz přítlak).
4. Rastrovou sériovou šablonu upevnit svěrkami. Vůle v drážce 4 mm je již zahrnuta.
5. Zahájit vrtání (vrták Ø 8,8 mm)
6. Rámové díly podle požadavku na přítlak těsnění našroubovat.
7. Nasadit dveře a vložit čep.

Poznámka

Individuální šablony pro zakování dalších závěsů lze vyžádat.

